

检测报告



报告编号 A2200469613101001C

第 1 页 共 4 页

报告抬头公司名称 昆山蓝江电气科技有限公司
地 址 昆山市巴城镇学院路88号1幢3层

以下测试之样品及样品信息由申请者提供并确认

样品名称 不锈钢接头
样品接收日期 2020.12.25
样品检测日期 2020.12.25-2020.12.29

检测要求 根据客户要求，对所提交样品中的铅(Pb)，镉(Cd)，汞(Hg)，六价铬(Cr(VI))进行测试。

检测依据 请参见下页。

检测结果 请参见下页。



杨惠峰

陈凯敏

陈凯敏

实验室经理

上海华测品标检测技术有限公司

审 核

陶英

日 期

2020.12.29

No. R264049675

上海市闵行区万芳路1351号

检测报告

报告编号 A2200469613101001C

第 2 页 共 4 页

检测依据

测试项目	测试方法	测试仪器
铅(Pb)	IEC 62321-5:2013	ICP-OES
镉(Cd)	IEC 62321-5:2013	ICP-OES
汞(Hg)	IEC 62321-4:2013+AMD1:2017 CSV	ICP-OES
六价铬(Cr(VI))	IEC 62321-7-1:2015	UV-Vis

检测结果

测试项目	结果	方法检出限
铅(Pb)	N. D.	2 mg/kg
镉(Cd)	N. D.	2 mg/kg
汞(Hg)	N. D.	2 mg/kg
六价铬(Cr(VI))	N. D. ▼	0.10 µg/cm ² (LOQ)

样品/部位描述 银色金属

备注: 对于检测铅, 镉, 汞之样品已完全溶解。

-N.D. = 未检出 (小于方法检出限或定量限)

-mg/kg = ppm = 百万分之一

-LOQ = 定量限, 六价铬的定量限为0.10 µg/cm²

-▼六价铬浓度小于0.10 µg/cm², 样品未检出六价铬

注释: 本报告中的数据结果供科研、教学、企业内部质量控制、企业产品研发等目的用。

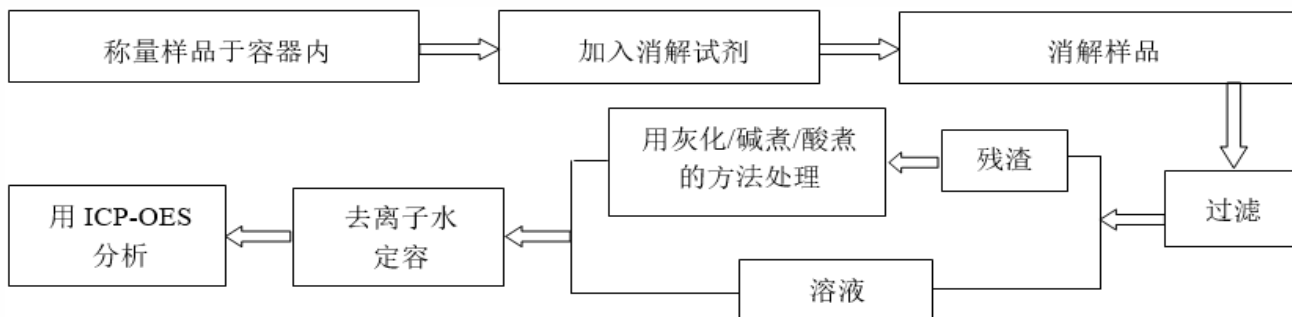
检测报告

报告编号 A2200469613101001C

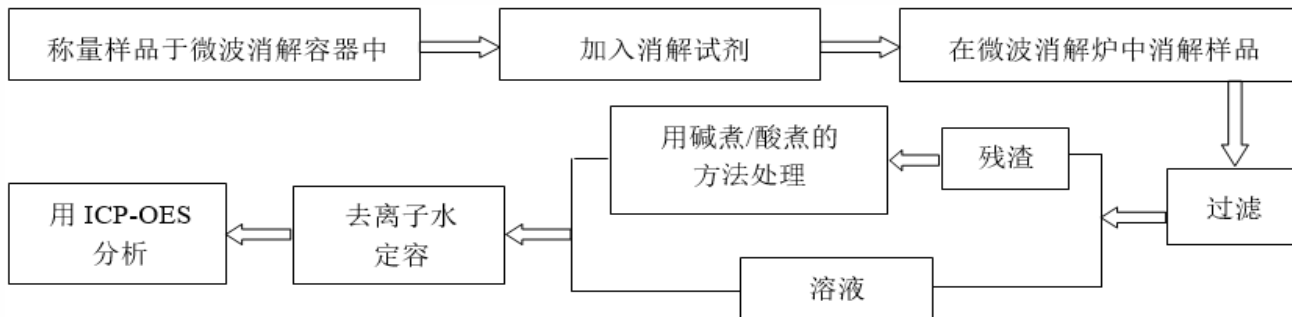
第 3 页 共 4 页

检测流程

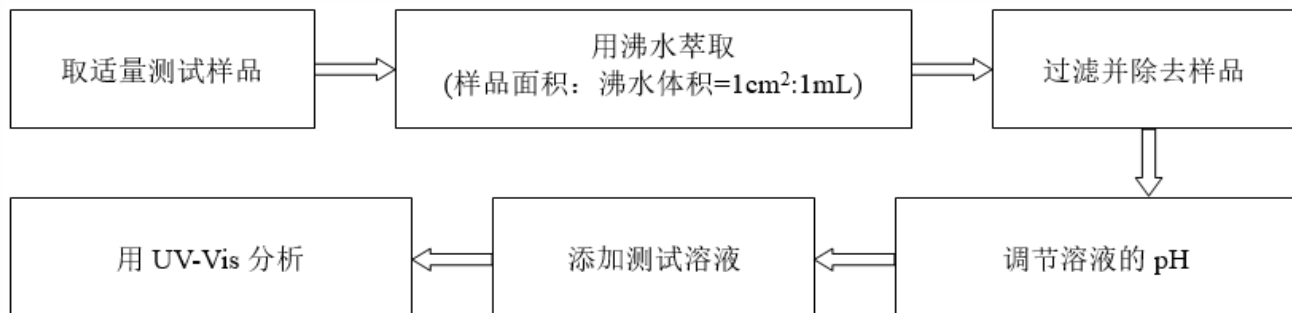
1. 铅(Pb)， 镉(Cd)



2. 汞(Hg)



3. 六价铬(Cr(VI))

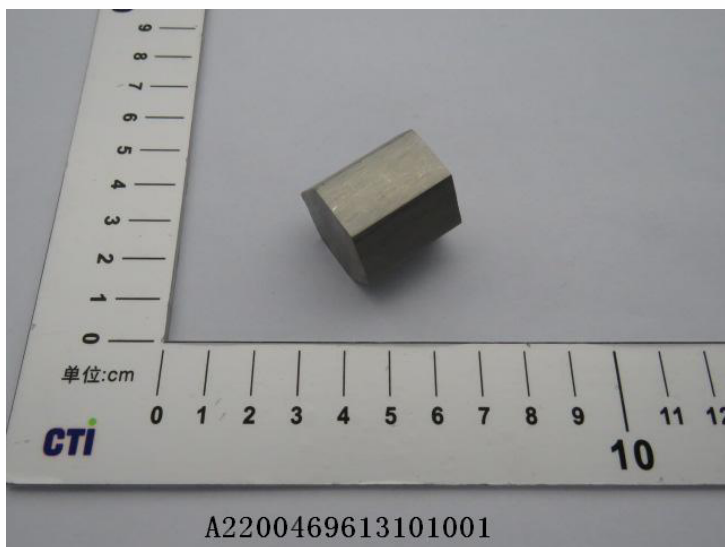


检测报告

报告编号 A2200469613101001C

第 4 页 共 4 页

样品图片



声明:

1. 检测报告无批准人签字、“专用章”及报告骑缝章无效;
2. 报告抬头公司名称及地址、样品及样品信息由申请者提供, 申请者应对其真实性负责, CTI未核实其真实性;
3. 本报告检测结果仅对受测样品负责;
4. 未经CTI书面同意, 不得部分复制本报告。

*** 报告结束 ***

有限公司